

LEGENDA DELLA DINAMICA GEOMORFOLOGICA

AGENTE MORFODINAMICO	FORMA O PROCESSO	SIMBOLO	STATO DI ATTIVITA'		
			ATTIVE	QUIESCENTI	INATTIVE
A C O U E	Area interessata da ruscellamento diffuso		•		
	Risorgenza idrica		•		
C O R R E N T I	Orlo di terrazzo alluvionale		•		
	Zone frequentemente allagate dopo intense precipitazioni		•		
S U P E R F I C I A L I	Direzione di deflusso idrico superficiale		•		
	Ristagni idrici		•		
	Tombotto		•		
	Tubazioni con scarico in alveo diam 20-40 cm		•		
	Tubazioni con scarico in alveo diam 5-10 cm		•		
	Erosione di sponda		•		
	Zone umide		•		
	Tombotto parzialmente otturato con griglia		•		
	Albero trasversale all'alveo		•		

LEGENDA DELLA DINAMICA GEOMORFOLOGICA

AGENTE MORFODINAMICO	FORMA O PROCESSO	SIMBOLO	STATO DI ATTIVITA'		
			ATTIVE	QUIESCENTI	INATTIVE
	Briglia esistente				
	Scogliera di gabioni esistente				
A	Scogliera in massi esistente				
N	Stagno				
T	Erosione alla base del muro				
R	Ponte con tre tubazioni parzialmente occluse				
O	Ponte pieno fognatura diam.80 cm				
P	Palizzate				
I	Scarico fognario				
C	Discarica calcinacci				
O	Discarica rifiuti				
	Tratto di torrente intubato				

LEGENDA DELLA DINAMICA GEOMORFOLOGICA E DELLE CARATTERISTICHE GEOTECNICHE

PERIODO	DENOMINAZIONE LITOLOGICA	SIMBOLO	DESCRIZIONE	CARATTERISTICHE GEOTECNICHE
Q	Depositi fluvioglaciali		Ciottoli e ghiaie debolmente limosi	$\gamma_t = 1.70-1.80 \text{ t/m}^3$ $\beta = 24^\circ-30^\circ$
U	Depositi glaciali WURM		Ciottoli e ghiaie sabbiosi e limosi	$\gamma_t = 1.70-1.85 \text{ t/m}^3$ $\beta = 25^\circ-32^\circ$
A	Depositi lacustri olocenici e interglaciali		Limo sabbiosi con argille e locali torbe	$\gamma_t = 1.60-1.65 \text{ t/m}^3$ $\beta = 24^\circ-27^\circ$
T	Depositi alluvionali		Ciottoli e ghiaie con sabbia	$\gamma_t = 1.70-1.85 \text{ t/m}^3$ $\beta = 26^\circ-32^\circ$
R	Depositi detritici di falda misti a depositi morenici		Ghiaia e ciottoli	$\gamma_t = 1.70-1.85 \text{ t/m}^3$ $\beta = 26^\circ-32^\circ$
N	Substrato roccioso argilliti affiorante/subaffiorante		Argilliti	CLASSE III-IV DA DISCRETA A SCADENTE
A	Substrato roccioso arenaceo affiorante		Arenarie e Marni	CLASSE III-IV DA DISCRETA A SCADENTE
			GIACITURA DEGLI STRATI	

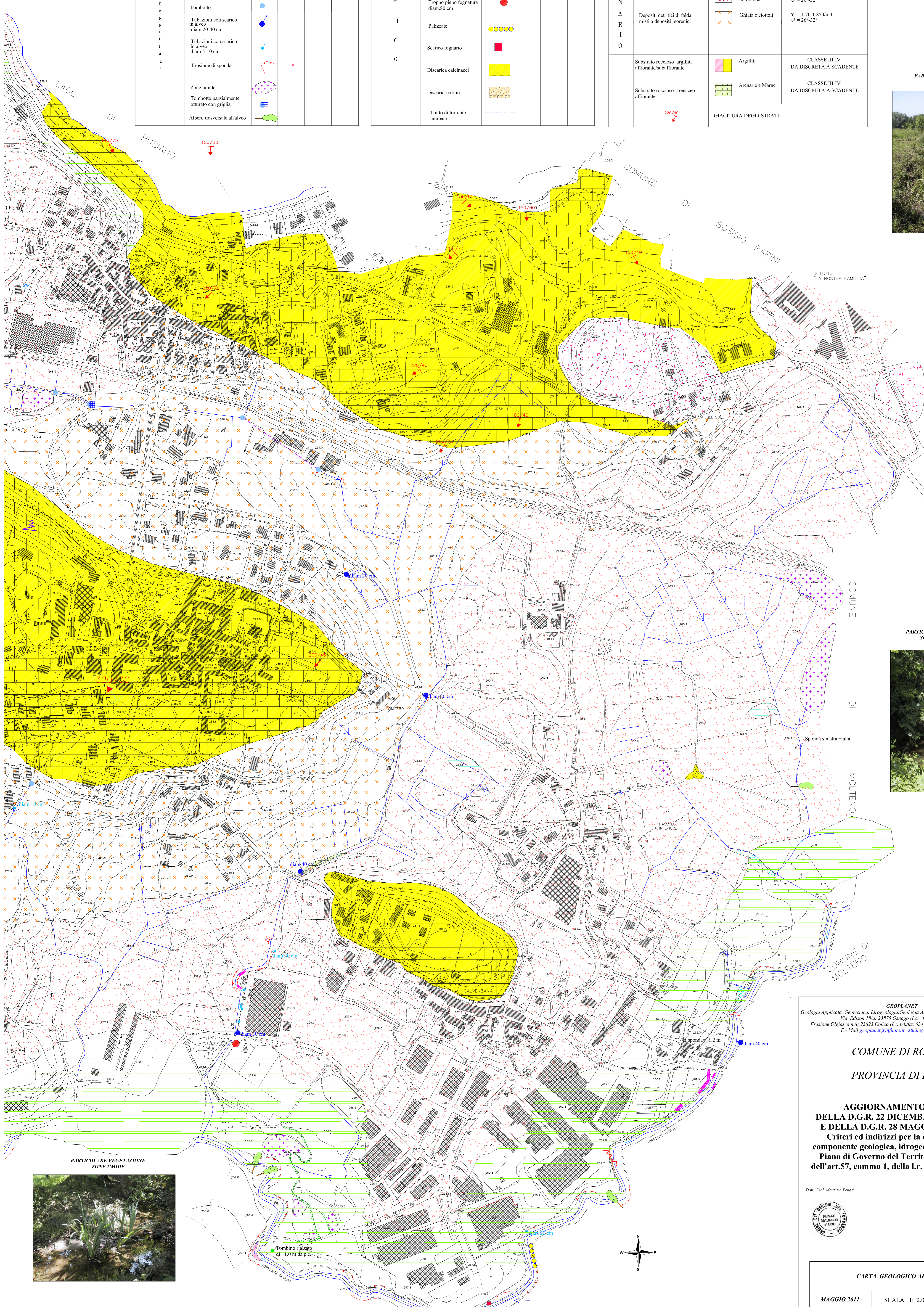
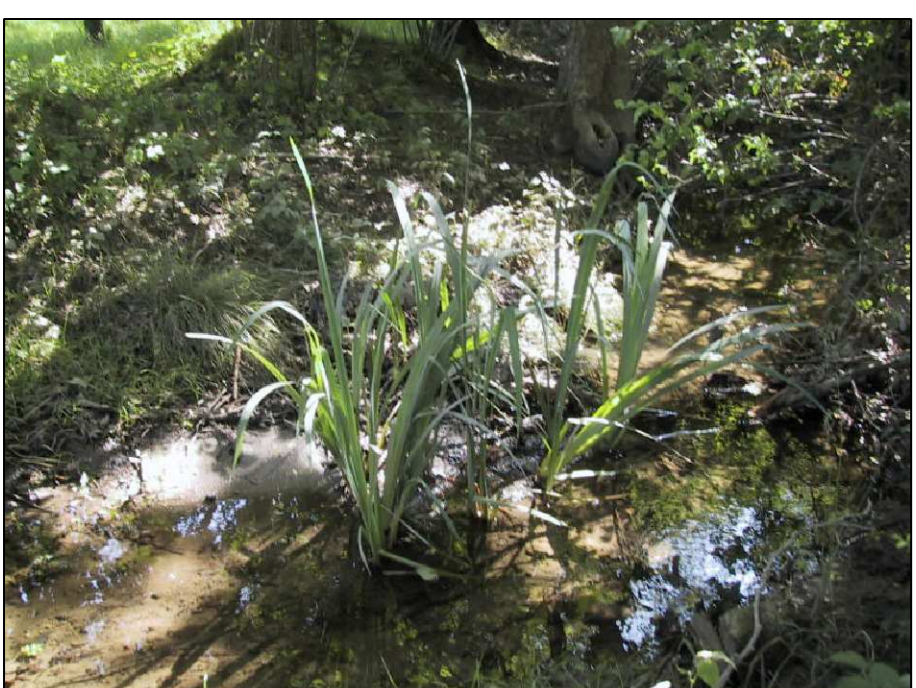
PARTICOLARE CANALE DI DRENAGGIO



PARTICOLARE TUBAZIONE DI SCARICO IN ALVEO



PARTICOLARE VEGETAZIONE ZONE UMIDE



GEOPLANET
 Geologia Applicata, Geotecnica, Litrologia, Geologia Ambientale, Pianificazione Territoriale
 Via Edison 18/a - 23875 Onigo (Le) - tel./fax 039-587201
 Frazione Olginate n.8 - 23823 Caluso (Le) - tel./fax 0341-931962 - tel. cell. 338-2195909
 E-Mail: geoplanet@gefin.it - studiogeoplanet@libero.it

COMUNE DI ROGENO
 PROVINCIA DI LECCO

AGGIORNAMENTO AI SENSI
 DELLA D.G.R. 22 DICEMBRE 2005 - N.8/1566
 E DELLA D.G.R. 28 MAGGIO 2008 N.8/7374
 Criteri ed indirizzi per la definizione della
 componente geologica, idrogeologica e sismica del
 Piano di Governo del Territorio, in attuazione
 dell'art.57, comma 1, della Lr. 11 marzo 2005, n.12

Dr. Geol. Maurizio Penati Dr.ssa Geol. Mariilaura Tadocchini



CARTA GEOLOGICO APPLICATIVA		
MAGGIO 2011	SCALA 1: 2.000	TAVOLA 4B